

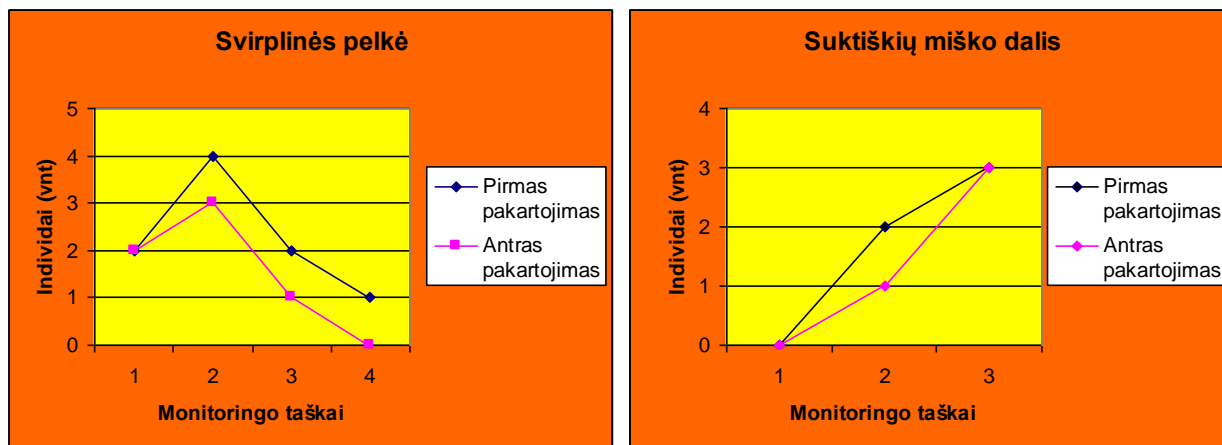


ASVEJOS REGIONINIO PARKO DIREKCIJOS GAMTINIŲ TYRIMŲ IR MONITORINGŲ 2014 M. ATASKAITA

Didžiojo auksinuko (*Lycaena dispar*) apskaita.

Didžiojo auksinuko monitoringo tyrimai atliekami Svirplinės botaniniame – zoologiniame draustinyje (LTUKM0006) ir Suktiškių miško dalyje (LTVIN0016). Svirplinės pelkėje 4 monitoringo taškai, o Suktiškių miško dalyje – 3. Apskaita atliekama 2 kartus maksimalaus drugių skraidymo metu – liepos mėn. Tyrimo metu stebimi skraidantys individai, nustatomas vietos savybių išsaugojimo laipsnis. Rūšies apskaitos duomenys surašomi į apskaitos duomenų formą, visos didžiojo auksinuko aptiktos vietos pažymimos žemėlapyje.

Didžiojo auksinuko (*Lycaena dispar*) skraidančių individų skaičiaus palyginimas pirmo ir antro pakartojimo metu dviejose teritorijose

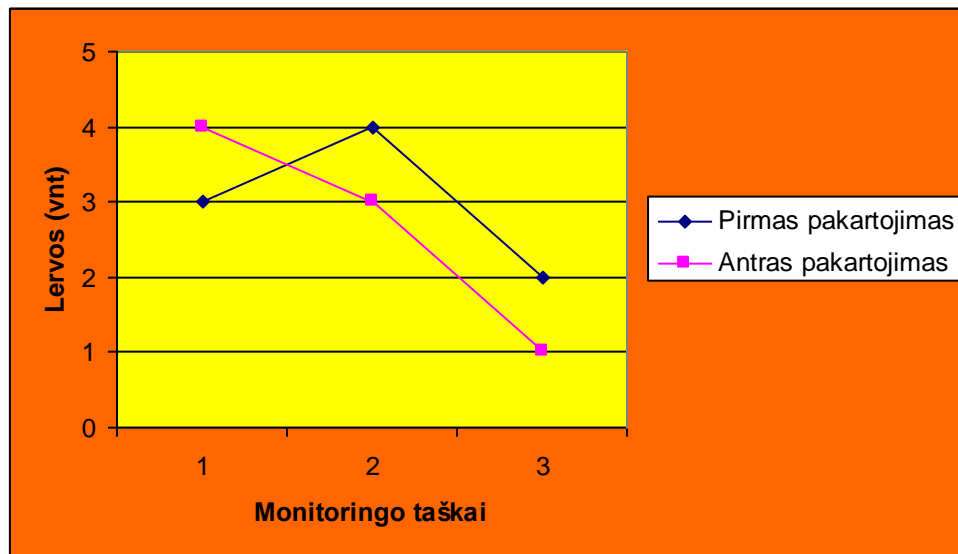


Tiriamose teritorijose apskaitos metu buvo užfiksuoti didžiojo auksinuko skraidantys individai. Tik Suktiškių miško dalyje viename taške dviejų pakartojimų metu skraidančių individų užfiksuota nebuvo.

Šneiderio kirmvabalio (*Boros schneideri*) monitoringas.

Ši apskaita atliekama Asvejos ežeryne (LTSVEB005). Šneiderio kirmvabalis reta ksilobiontinė rūšis, natūralus miškų reliktas. Stebėjimai atliekami gegužės, rugpjūčio – rugsėjo mėn. šiltomis, nelietingomis dienomis. Apskaitos metu nustatomas šneiderio kirmvabalių buvimo faktas tiriamoje teritorijoje, vietos savybių išsaugojimo laipsnis. Rūšies tyrimo duomenys surašomi į apskaitos duomenų formą, o visos šneiderio kirmvabalio aptikimo vietos pažymimos žemėlapyje.

Šneiderio kirmvabalio (*Boros schneideri*) lervų skaičiaus palyginimas pirmo ir antro pakartojimo metu



Tiriamose taškuose buvo aptiktos šneiderio kirmvabalio lervos.

Ūdros (*Lutra lutra*) stebėjimai.

Ūdrų monitoringas atliekamas dvejose teritorijose: Asvejos ežeryne (LTSVEB005) (10 stebėjimo taškų) ir Žeimenos ichtiologiniame draustinyje (LTSVE0020) (3 stebėjimo taškai). Pagal monitoringo metodiką stebėjimai atliekami gegužės – rugsėjo mėn., kai nebekinta vandens lygis. Tyrimas atliekamas kartą per metus. Stebėjimo metu registruojamos ūdrų gyvybinės veiklos žymės, vietos savybių išsaugojimo laipsnis, antropogeninės veiklos rodikliai. Ūdrų apskaitos duomenys surašomi į apskaitos duomenų formą, tyrimo vietų išsidėstymas pažymimas žemėlapyje. Tiriamose teritorijose iš 13 taškų ūdrų gyvybinės veiklos žymės užfiksuotos Asvejos ežeryne 6 taškuose ir 1 taške Žeimenos ichtiologiniame draustinyje.

